



Consejos de Eureka Math para los padres

Grado 2 • Módulo 5

Sumas y restas hasta 1,000 y además historias numéricas hasta 100

En este módulo, los estudiantes ampliarán su conocimiento previo sobre el valor posicional. Ellos trabajarán con algoritmos de sumas y restas hasta el número 1,000. Los estudiantes continuarán usando dibujos y modelos para fortalecer y profundizar su comprensión de los conceptos. Ellos también continuarán trabajando con varios tipos de historias numéricas con números hasta el 100.

Normas académicas para el grado

2.NBT.7, 2.NBT.8, 2.NBT.9

Boleta de calificaciones de los estudiantes

Suma y resta hasta 1000 utilizando la comprensión de valor posicional.

vocabulario clave



- **Algoritmo:** un procedimiento paso por paso para resolver un tipo de problema en particular.
- **Propiedad Asociativa:** El orden de los números a sumar (sumandos) no cambia la suma (respuesta).
- **Compensación:** una estrategia para simplificar donde los estudiantes suman o restan la misma cantidad de o ambos números para crear un problema equivalente pero más fácil, por ej: $610-290 = 620-300 = 320$
- **Componer:** hacer una unidad más grande con 10 unidades más pequeñas.
- **Descomponer:** quebrar o romper una unidad grande en 10 unidades más pequeñas.
- **Nuevos grupos abajo:** muestran las unidades que acabamos de formar en la línea, debajo del lugar apropiado en el algoritmo de suma.
- **Estrategia de simplificación:** por ej., para resolver $299 + 6$, piensa $299 + 1 + 5 = 300 + 5 = 305$

Como puede ayudar usted en la casa:



- Ayude a que su hijo/a practique contando hacia atrás y hacia adelante de 10 en 10 y de 100 en 100.
- Utilizando cualquier número de dos o tres dígitos, ayude a su hijo/a a practicar como decir un número que sea
 - 10 más o 10 menos
 - 100 más o 100 menos

modelos y representaciones

estrategias para sumar y restar

método de flechas

Los estudiantes continúan usando el método de flechas para anotar sus matemáticas mentales y mostrar cambios en múltiplos de cien, diez y uno.

$$303 \xrightarrow{+30} 333 \xrightarrow{+7} 340$$

$$297 \xrightarrow{+3} 300 \xrightarrow{+200} 500 \xrightarrow{+40} 540 \xrightarrow{+6} 546$$

$$297 \xrightarrow{+249} 546$$

vínculos numéricos y diagramas de cintas

Los estudiantes continúan sumando y restando usando vínculos numéricos y estrategias de compensación para hacer los problemas más fáciles de resolver.

$$303 + 37$$

300 3

$$3 + 37 = 40$$

$$300 + 40 = 340$$

$$549$$

+3 546

+3 297

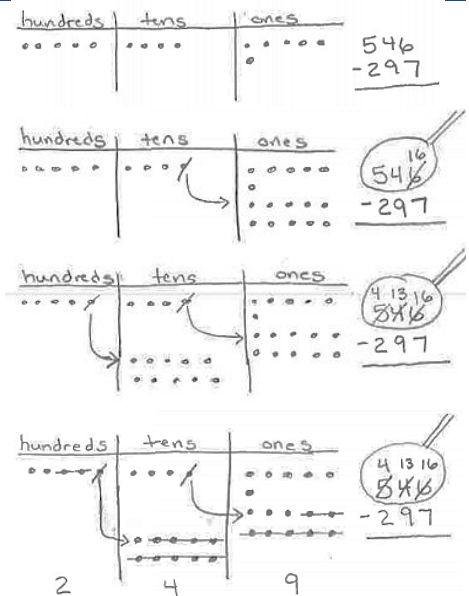
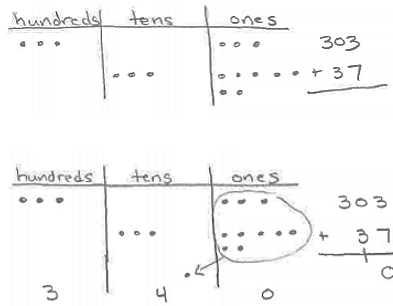
300 ?

$$549 - 300 = 249$$

modelo de fichas o discos numéricos

Cuando suman, los estudiantes juntan grupos de 10 y lo marcan dentro del algoritmo.

Cuando restan, se anima a los estudiantes a que sean "detectives" y que vean si necesitan deshacer el montón antes de que ellos puedan restar.



algoritmo

Abandonamos progresivamente la tabla de valor posicional, para que al final los estudiantes utilicen solamente los algoritmos de suma y resta.

$$\begin{array}{r} 303 \\ + 37 \\ \hline \end{array}$$

$$\begin{array}{r} 303 \\ + 37 \\ \hline 0 \end{array}$$

$$\begin{array}{r} 30 \\ + 3 \\ \hline 34 \end{array}$$

$$\begin{array}{r} 546 \\ -297 \\ \hline \end{array}$$

4 13 16

~~5 4 6~~

$$\begin{array}{r} 546 \\ -297 \\ \hline \end{array}$$

4 13 16

~~5 4 6~~

$$\begin{array}{r} 546 \\ -297 \\ \hline 249 \end{array}$$